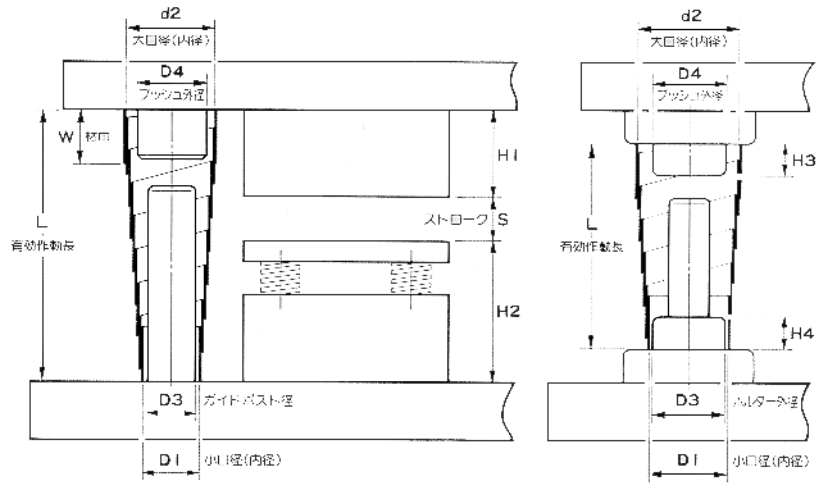


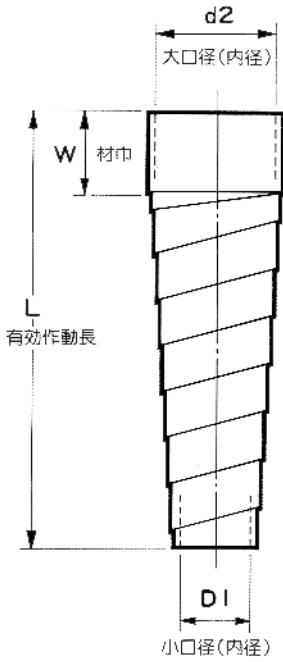
■ポストカバーの選定方法

●選定は次の4項目により、標準寸法表からお選びください。

- ① $d2 = D4 + 4\%$
- ② $L > H1 + H2 + S$
- ③ $D1 > D3$
- ④ $W < H1$
 $W < H2$
 $W < H3 + H4$



■標準寸法表



CAT No.	d2	D1	W	L	定 価
2618	26	20	20	180	¥2,000
2820	28	20			
3020	30	22			
3220	32	25			
3225	32	24	25	250	¥2,200
3420		27		200	¥2,500
3425	34	26		250	¥2,700
3620		28		200	¥2,500
3625	36	27		250	¥2,700
3820		30		200	¥2,500
3825	38	29		250	¥2,700
4020		34		200	¥3,000
4025	40	33		250	
4220		33		200	
4225	42	32	250		
4230		31	300	¥3,200	
4420	44	35	200	¥3,000	
4425		34	250		
4430		33	300	¥3,400	
4620	46	37	200	¥3,700	
4625		35	250	¥4,000	
4630		33	300	¥4,200	

CAT No.	d2	D1	W	L	定 価
4820	48	40	30	200	¥4,000
4825		38		250	¥4,500
5020	50	42		200	¥4,700
5025		40		250	¥5,000
5030	50	38		300	¥5,200
5220		44		200	¥5,000
5225	52	42		250	¥5,200
5230		40		300	¥5,500
5520	55	44		200	¥5,400
5525		42		250	¥5,800
5530	55	40	300	¥6,300	
6020		49	200	¥6,500	
6025	60	47	250	¥6,800	
6030		45	300	¥7,500	
6520	65	54	200	¥8,000	
6525		52	250	¥8,500	
6530			50	300	¥9,000

■上記寸法以外の特種サイズも、標準品扱いで製作いたします。

■ポストカバーの使用方法

- 取付は必ず、大口徑を上に乗せてください。
 - ポストカバーに付着した、塵等の異物を掻き落とす作用と、侵入を防止し、ガイド部分を完全に保護します。
- 取付部分、及び、作動範囲に異状突起の無いこと。
 - 正常な状態での使用は、安全保護の確保と、破損防止になります。
- 定期注油を行ってください。
 - 潤滑性のよいオイルの注油は、潤滑、防錆、防塵、更に耐久効果を著しく高めます。